

# DSC Monitor v2.0

PowerSeries™

MAXSYS®

DSC Monitor je grafická nadstavba pro zabezpečovací ústředny firmy DSC. Lze ho použít pro **monitorování** zabezpečovacího systému a také pro jeho **ovládání**. Jeho hlavními přednostmi je snadné ovládání, přehlednost a spolehlivost.

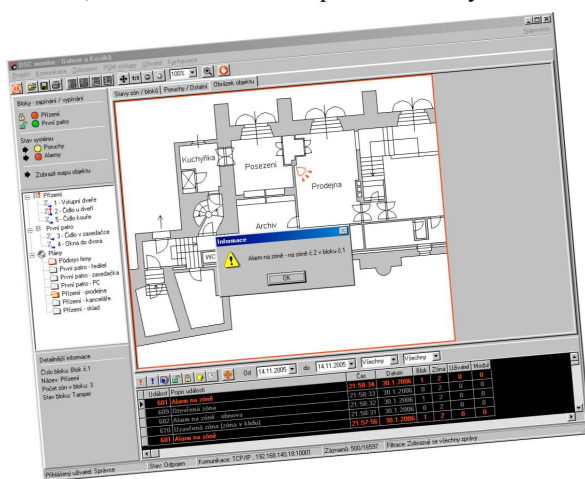
DSC Monitor umožňuje zobrazovat na monitoru počítače jeden nebo více plánů monitorovaného objektu, ve kterém jsou umístěny jednotlivé symboly zařízení, jako např. schématické značky detektorů, obrázky dveří, oken a jiné. Každý ze těchto symbolů může nabývat několika stavů (např. obrázek otevřených / zavřených dveří) a jednotlivé stavy jsou barevně odlišeny.

Do plánů lze také vkládat symbol (např. šipka), který ukazuje na další plán (po jeho stisknutí se na něho přesunete) a barevně signalizuje stav tohoto plánu. Díky této vlastnosti lze snadno a rychle nalézt umístění čidla v poplachu nebo poruše. V hlavním plánu je zobrazen plán celého objektu. Je rozdělen na několik částí a po stisknutí šipky se zobrazí pouze vybraná část ale s více detaily. Tímto vnořováním se dostaneme až na plán, kde jsou umístěna jednotlivá čidla.

Kromě mapy s plánem jsou na obrazovce zobrazeny informace o stavech bloků, stavech zón a také o poruchách v systému.

## Vlastnosti

- Levný, přehledný a snadno ovladatelný program
- **On-Line komunikace** s ústřednou zaručuje zobrazování jejího aktuálního stavu
- V programu existují 4 typy uživatelů s možností nastavení jejich práv
- Přehledná signalizace stavu zón (současně až 128 zón) a bloků (8)
- Všechny události, které nastaly v systému jsou ukládány do deníku událostí, lze je prohlédnout a tisknout
- Připojení k ústředně je přes sériovou linku nebo přes počítačovou síť ethernet (použit převodník RS 232 – TCP/IP)



## Plány objektu

- Do programu lze vložit až 128 plánů objektu (program podporuje funkci vnořování)
- Plán objektu je soubor ve formátu BMP nebo JPG a program umožňuje změnit jeho velikost
- V plánu jsou čidla zobrazena svojí schématickou značkou, nebo libovolným obrázkem

## Poruchové a poplachové stavy

- Mohou být akusticky signalizovány
- Může být požadováno jejich potvrzování obsluhou programu
- Mohou být přeposílány pomocí E-mailu na zadané adresy ( správci, řediteli,...)

## Ovládání ústředny

- Pomocí programu lze zabezpečovací systém také ovládat – zapínat / vypínat jednotlivé bloky
- Program je také schopen ovládat PGM výstupy ústředny

## Podporované ústředny

- **Power Series** (PC 585, PC 1565-2P, PC 5010, PC 5020), ústředny připojené přes komunikační modul PC 5401  
**Poznámka:** u PC 5010 program nerozpozná ve kterém bloku došlo k poplachu
- **Maxsys** (PC 4020 v3.3x) připojený přes komunikační modul PC 4401  
**Poznámka:** u této verze ústředny (PC 4020) program neumí signalizovat otevřené zóny ve vypnutém stavu

## Program

- Program je chráněn HW klíčem a prodává se v několika verzích (podle počtu zón v systému – 32, 64, 128)



Tomkova 142A, 500 26 Hradec Králové  
Tel. 495 513886, Fax. 495 513882  
Email: Obchod@kelcom.cz