

DLS 2002 SA

Program DLS 2002 SA je uživatelská verze programu pro dálkovou správu zabezpečovacích ústředěn DSC.

Jsou podporované následující typy ústředěn:

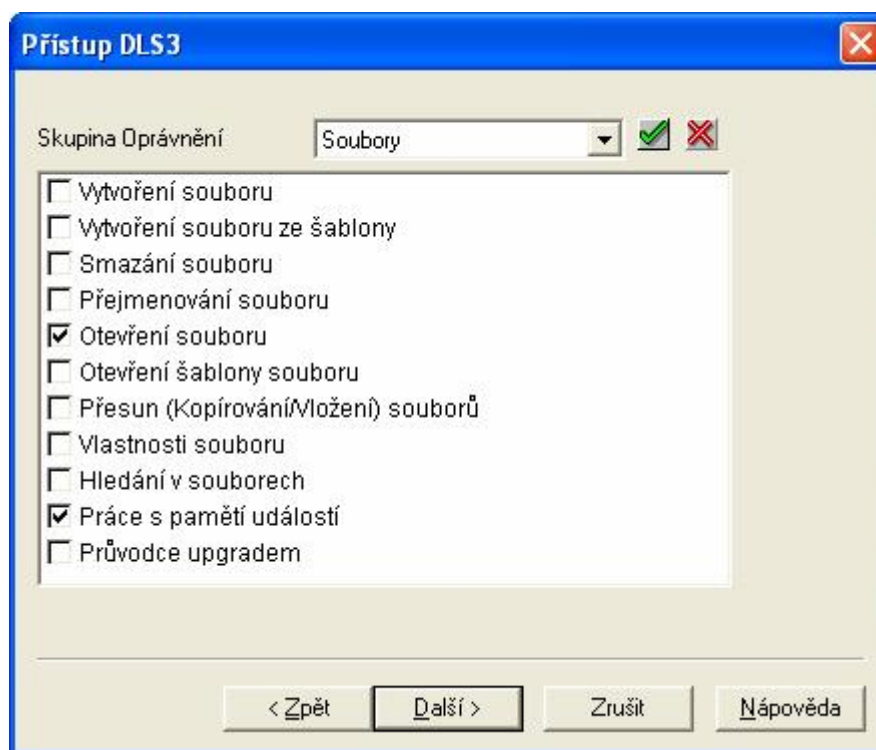
- PC 5020 v3.2
- PC 1616, PC 1832 a PC1864 v4.1 a vyšší
- PC 4020 v3.3

Pro připojení se využívá komunikační modul T-Link TL-250 zapojený do PC-Linku ústředny.

Následující postupem se nastaví v programu DLS 2002 SA uživateli takové oprávnění, aby neviděl přístupové kódy použité pro spojení s ústřednou EZS.

1. Nejdříve je nutné vytvořit skupinu uživatele. Vyberte menu **Nástroje – Uživatelé – záložku Skupiny**. Stiskněte tlačítko **Nový**, v zobrazeném okně zadejte název skupiny a stiskněte **Další**.

Nastavte uživateli oprávnění, jaké požadujete (minimálně v oprávnění **Soubory** povolte **Otevření souboru** a **Práce s pamětí událostí**).



Po stisknutí tlačítka **Další** se zobrazí okno, kde se nastavuje oprávnění pro jednotlivé typy ústředny. Vyberte ústřednu a její verzi, kterou má zákazník nainstalovánu. Ve skupině oprávnění se nastavují práva uživatele (lze povolit všechny s jednou výjimkou – viz dále). Ve skupině oprávnění **Přístup soubor** je nejdůležitější položka **Prohlédnout zabezpečená data**. Tato položka určuje, zda uživatel má právo vidět přístupové kódy použité pro spojení s ústřednou EZS. Doporučujeme z bezpečnostních důvodů nepovolovat tuto položku.

Přístup soubor

Typ ústředny	PC1864	✓	✗
Verze ústředny	SA 4.2	✓	✗
Typ modulu	PC1864 Hlavní	✓	✗
Verze modulu		✓	✗
Skupina Oprávnění	Přístup soubor	✓	✗

☐ Prohlédnout zabezpečená data
☒ Přístup Uživatelský kód
☒ Upload paměť události
☒ Prohlédnout uloženou paměť udál...
☒ Tisk paměti událostí

< Zpět Ukončit Zrušit Nápověda

2. Dále je nutné vytvořit uživatele a přiřadit ho do nově vytvořené skupiny. Vyberte záložku **Uživatel** a stiskněte tlačítko **Nový**. Zadejte přihlašovací údaje uživatele a dalším okně přiřadte uživatele do skupiny **Uživatel**.

Skupiny

Člen...

Uživatel

Přidat
Odebrat

Dostupné skupiny

Administrator

< Zpět Ukončit Zrušit Nápověda

3. Vytvořte soubor ústředny a nastavte správné přístupové kódy k ústředně.

Nastavení komunikace

  ID číslo pro DLS	
<input type="text" value="186400"/>	Zadejte 6 hex. čísla



ID číslo pro DLS:

Tuto položku nastavil Váš instalační technik pro zajištění bezpečné komunikace s Vaším systémem. Kontaktujte Vašeho servisního technika pro další informace.



Přístupový kód

<input type="text" value="186400"/>	Zadejte 6 hex. čísla
-------------------------------------	----------------------



Přístupový kód:

Tuto položku nastavil Váš instalační technik pro zajištění bezpečné komunikace s Vaším systémem. Kontaktujte Vašeho servisního technika pro další informace.

4. Nastavte nový přístupový kód uživatele **DSC** (s právy administrátora)
5. Po přihlášení uživatele s omezenými právy nebudou vidět přístupové kódy k ústředně.

Nastavení komunikace

 ID číslo pro DLS	
<input type="password"/>	Zadejte 6 hex. čísla



ID číslo pro DLS:

Tuto položku nastavil Váš instalační technik pro zajištění bezpečné komunikace s Vaším systémem. Kontaktujte Vašeho servisního technika pro další informace.



Přístupový kód

<input type="password"/>	Zadejte 6 hex. čísla
--------------------------	----------------------



Přístupový kód:

Tuto položku nastavil Váš instalační technik pro zajištění bezpečné komunikace s Vaším systémem. Kontaktujte Vašeho servisního technika pro další informace.



Tomkova 142 A, Hradec Králové
Tel.: 495 513 886, Fax: 495 513 882
Email: Tech@kelcom.cz